

卤素大灯装配一览

第 1 部分

1 - 大灯清洗装置的喷嘴

2 - 螺栓

q 8 Nm

3 - 支架

q 用于大灯外壳的定位支架

4 - 排气

q 用于大灯外壳

5 - 螺栓

q 8 Nm

6 - 螺栓

q 8 Nm

7 - 排气软管

q 用于大灯外壳

8 - 大灯外壳支架

9 - 螺栓

q 1.8 Nm

10 - 螺栓

q 4.5 Nm

11 - 螺栓

q 4.5 Nm

12 - 固定螺栓

13 - 大灯外壳支架

14 - 螺栓

q 4.5 Nm

15 - 锁紧螺帽

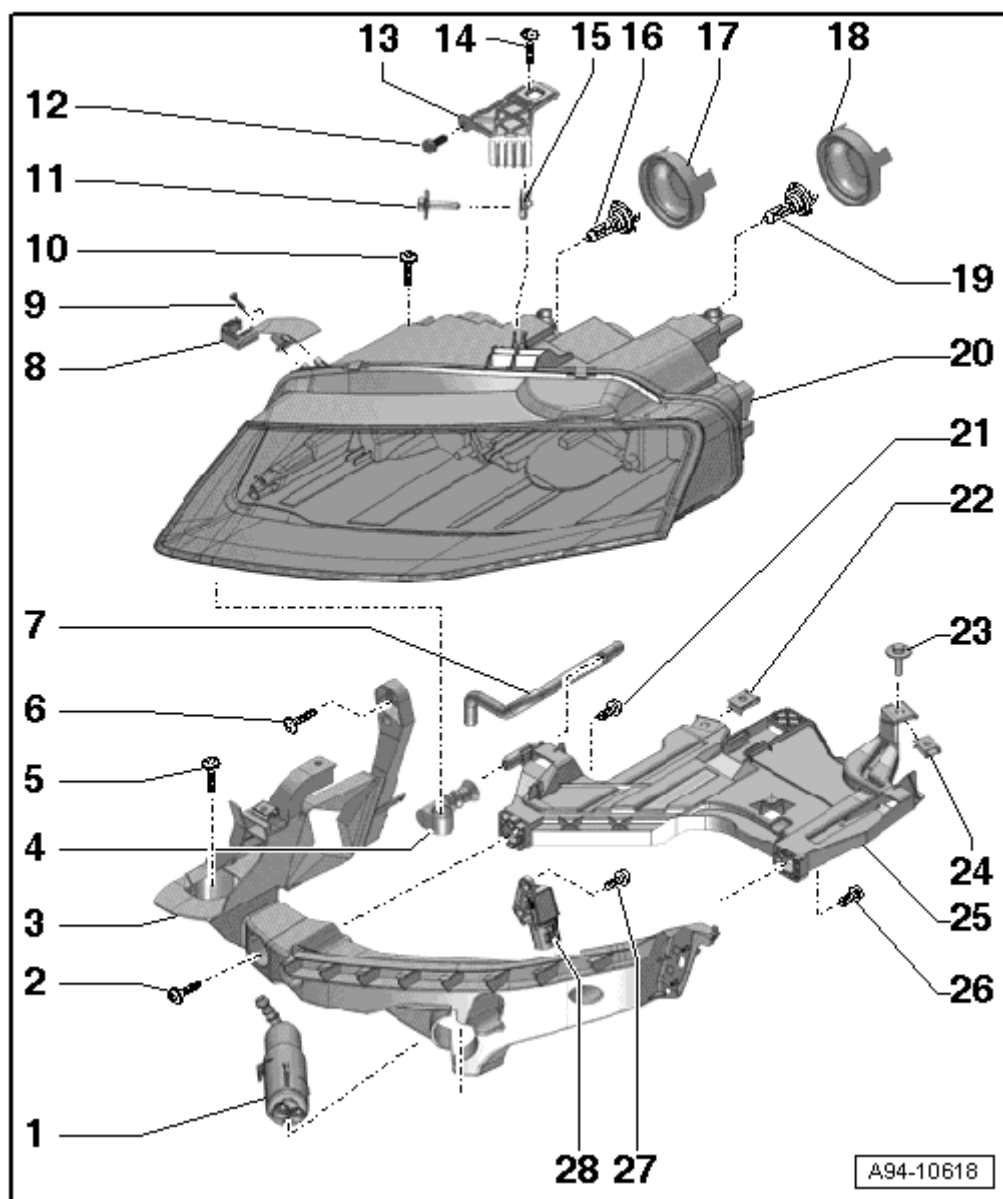
16 - 远光灯灯泡

q 左侧远光灯灯泡 -M30-

q 右侧远光灯灯泡 -M32-

q 12 V, 55 W (H7)

q 更换灯泡 → 相关章节



17 - 壳体盖

- q 用于远光灯

18 - 壳体盖

- q 用于近光灯

19 - 近光灯灯泡

- q 左侧近光灯灯泡 -M29-
- q 右侧近光灯灯泡 -M31-
- q 12 V , 55 W (H7)
- q 更换灯泡 → 相关章节

20 - 大灯外壳

- q 美国车型：前部侧标志灯的灯泡被设计为 LED 灯泡，并内置于大灯外壳中。LED 无法更换，必须更新整个大灯
- q 拆卸和安装 → 相关章节

21 - 螺栓

- q 4.5 Nm

22 - 锁紧螺帽**23 - 螺栓**

- q 4.5 Nm

24 - 锁紧螺帽**25 - 定位架**

- q 用于大灯外壳
- q 拆卸和安装 → 相关章节

26 - 螺栓

- q 4.5 Nm

27 - 螺栓

- q 拧紧力矩 → Rep.-Gr.69

28 - 前部安全气囊碰撞传感器

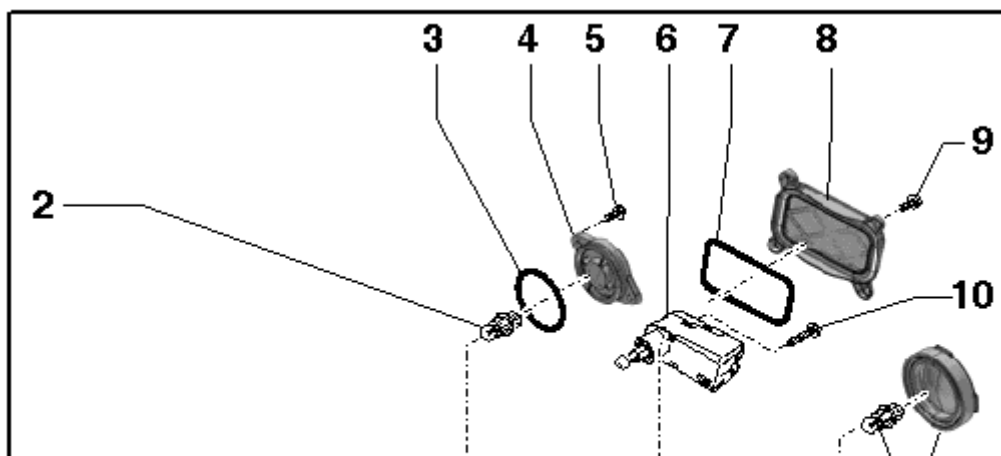
- q 拆卸和安装 → Rep.-Gr.69

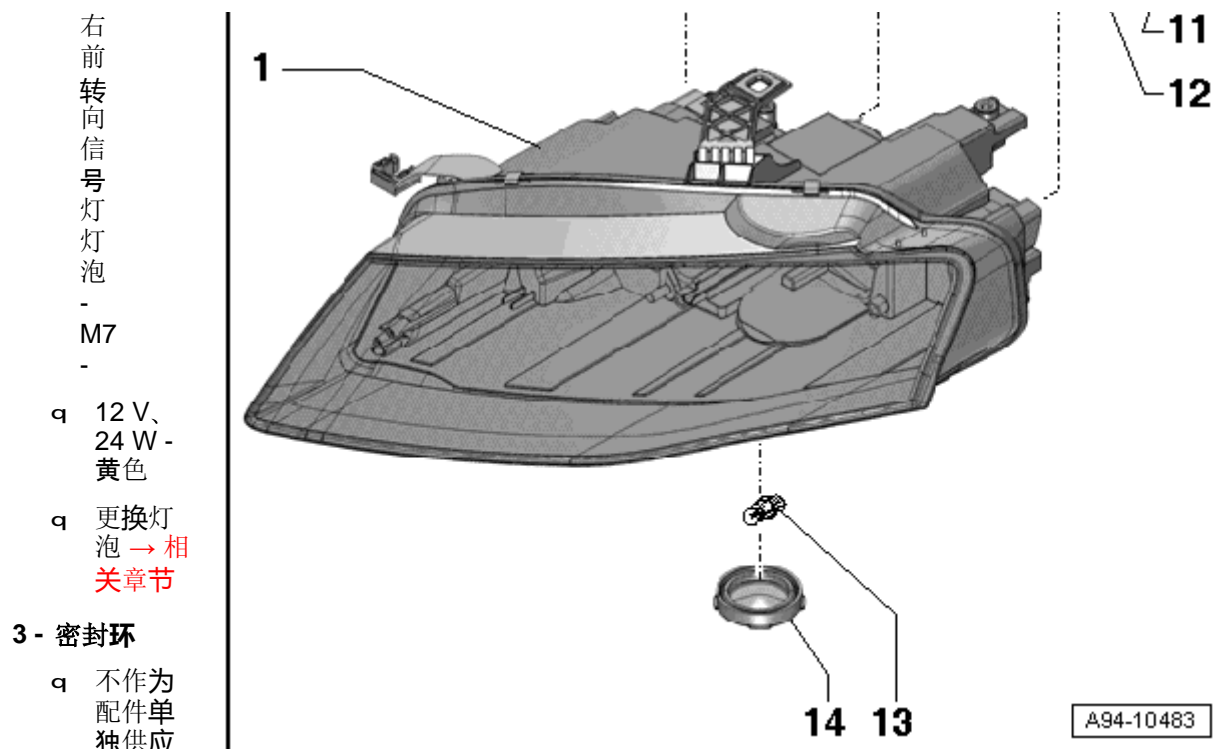
第 2 部分 - 修理套件**1 - 大灯外壳**

- q 拆卸和安装
→ 相关章节

2 - 前部转向信号灯泡

- q 左前转向信号灯泡 - M5-
- q





4 - 转向信号灯 壳体盖板

- q 更换灯泡时必须割开大灯外壳
- q 可供应接下来用来堵住装配开口的壳体盖 → [电子版配件目录](#)
- q 拆卸和安装 → [相关章节 „更换前部转向信号灯灯泡-M5/-M7-“](#)

5 - 螺栓

- q 取自转向信号灯盖板的维修套件
- q 2 Nm

6 - 大灯照明距离调整伺服马达

- q 左侧大灯照明距离调节伺服马达 -V48-；拆卸和安装 → [相关章节](#)
- q 右侧大灯照明距离调节伺服马达 -V49-；不作为配件单独供应

7 - 密封环

- q 不作为配件单独供应

8 - 大灯照明距离调节伺服马达壳体盖

- q 仅用于左侧大灯
- q 更换伺服马达时必须割开大灯外壳
- q 可供应接下来用来堵住装配开口的壳体盖 → [电子版配件目录](#)
- q 拆卸和安装 → [相关章节 „拆卸和安装左侧大灯照明距离调节伺服马达 -V48-“](#)

9 - 螺栓

- q 大灯照明距离调节伺服马达盖板的修理套件中
- q 2 Nm

10 - 螺栓

- q 1.4 Nm

11 - 用于停车灯/白天行车灯的壳体盖

- q 更换灯泡时必须割开大灯外壳

- q 可供应接下来用来堵住装配开口的壳体盖 → [电子版配件目录](#)
- q 拆卸和安装 → [相关章节 „更换前部白天行车灯灯泡-L174-/-L175-“](#)

12 - 白天行车灯灯泡

- q 左侧白天行车灯灯泡 -L174-
- q 右侧白天行车灯灯泡 -L175-
- q 12 V , 13 W
- q 更换灯泡 → [相关章节](#)

13 - 用于停车灯/白天行车灯的灯泡

- q 左侧停车灯灯泡 -M1-
- q 右侧停车灯灯泡 -M3-
- q 带白天行车灯功能
- q 停车灯调暗 70%
- q 12 V , 13 W
- q 更换灯泡 → [相关章节](#)

14 - 用于停车灯/白天行车灯的壳体盖

- q 更换灯泡时必须割开大灯外壳
- q 可供应接下来用来堵住装配开口的壳体盖 → [电子版配件目录](#)
- q 拆卸和安装 → [相关章节 „更换停车灯灯泡 -M1-/-M3-“](#)